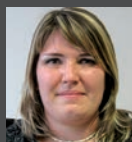


lettre

°numéro 99
spécial

> la lettre des résidents de meurthe & moselle HABITAT

Votre interlocuteur à contacter
en fonction de votre localisation



Laure ANDRE
responsable de site
Audun le Roman, Conflans-
en-Jarnisy, Homécourt,
Moutiers, Piennes, Trieux,
Tucquegnieux

03 82 20 39 03
landre@mmhabitat.fr



KATIA MAIEZZA
responsable de site
Auboué, Doncourt-lès-
Conflans, Giraumont, Hatrize,
Jarny, Labry, Mairy-Mainville,
Mancieulles, Valleroy

03 82 20 39 02
kmaiezza@mmhabitat.fr



Samia CHERIF
responsable de site
Briey, Jœuf, Villerupt

03 82 20 39 07
scherif@mmhabitat.fr



Jean-Marc VENTURELLI
gérant d'immeubles
à Villerupt

03 82 20 39 01
jmventurelli@mmhabitat.fr

Permanence : lundi de 10h à 12h et jeudi de 14h à 16h.

Point d'accueil au rez-de-chaussée de la résidence Albert Lebrun au 1 rue du 8 mai 1945 à Villerupt



Lors de votre prochaine visite à l'agence, pensez à maintenir une distance d'un mètre entre les personnes. Un gel hydroalcoolique est à votre disposition.



Vos prestataires
et contacts utiles
au dos

Gardons le contact!

Comme chaque année, nous vous adressons cette lettre d'information pour vous permettre de disposer de **contacts et numéros utiles**. Nous vous invitons à conserver précieusement ce document ou consulter notre site internet www.mmhabitat.fr pour une actualisation en temps réelle à la rubrique ESPACE LOCATAIRE.

Votre agence de proximité

Ce lieu est en travaux pour vous offrir une plus grande qualité d'accueil. Une structure provisoire a été mise en place à proximité pour continuer à vous recevoir. Autour de Stéphanie WATRIN, responsable d'agence, 3 responsables de sites gèrent un secteur de 500 à 600 logements pour assurer une gestion au quotidien de votre résidence. Des agents de propreté, gardiens, régisseurs ou gérants renforcent cette proximité sur certains secteurs. Pour mieux répondre à vos appels téléphoniques, nous généraliserons en 2021 la mise en place de serveurs vocaux interactifs pour vous **guider plus efficacement** vers l'interlocuteur recherché et réduire votre temps d'attente.

Le responsable de site, votre interlocuteur privilégié

Son rôle est important et peut vous venir en aide dans de nombreux domaines.

- gestion locative : loyer, charges, demande APL, visite avant échange de logement, visite conseil suite à préavis...
- problème de voisinage, de travaux, de propreté...

Il vous accompagne dans vos démarches tout au long de votre séjour, de votre entrée dans le logement jusqu'à votre départ. Pour le contacter, repérez votre lieu d'habitation dans la colonne ci-contre.

En cas d'urgence

En dehors des heures d'ouverture de l'agence, le week-end (du vendredi 17h30 au lundi 8h30) et les jours fériés, il suffit d'appeler le **03 83 93 33 89**. Ce numéro d'appel est à utiliser pour des problèmes liés à la sécurité des biens et des personnes. Ce service ne remplace ni celui des pompiers ni celui du Samu, qui doivent toujours être contactés en cas d'accident grave.

Stéphanie WATRIN
responsable d'agence
Briey



Agence de Briey

15 bis, rue de Lorraine

03 82 20 39 00

Public reçu de 9 à 12h et de 13h30 à 17h du lundi au vendredi. Accueil téléphonique de 8h30 à 12h et de 13h30 à 17h30.

Pour disposer d'informations en grand nombre, suivre l'actualité de mmH, connaître nos services proposés, accédez à votre compte client... consultez nos différents canaux digitaux



VOTRE AGENCE DE PROXIMITÉ

Pour votre sérénité, le contrat MULTIPRESTATION

Pour vous faciliter la vie, mmH a souscrit des contrats inclus dans les charges : chaudière, chauffe-bain, robinetterie et ramonage des conduits. Vous bénéficiez ainsi d'un seul rendez-vous pour la visite d'entretien annuel, d'une sécurité renforcée, d'économies d'énergies et de dépannages assurés 24h/24 toute l'année.

Pour favoriser la tranquillité résidentielle LE VIDEO-GARDIENNAGE

Depuis 2013, mmH a mis en place un système de vidéo-gardiennage des entrées des immeubles et parkings souterrains, installé en fonction des besoins. Les sites retenus sont choisis pour préserver la tranquillité des locataires et donc réduire les nuisances et les dégradations. La société en charge de ce dispositif est habilitée par mmH à interpellier les fautifs de troubles par haut-parleur et à contacter, si nécessaire, les forces de l'ordre.

A propos du loyer

En cas de difficultés dans le paiement de votre loyer : n'attendez pas ! Contactez-nous au 03 83 17 55 29. Nous pourrions vous conseiller, étudier les possibilités de règlement et vous aider dans vos démarches.

Des prestataires à contacter directement



ANTENNES TV COLLECTIVES / RESEAU CABLE

Pour les communes de Conflans-en-Jarnisy, Doncourt-lès-Conflans, Giraumont, Gondrecourt-Aix, Jarny, Labry, Piennes, Valleroy, Mancieulles

NUMERICABLE 39 90 de 8h à 22h, 7j/7 (prix d'une communication locale)

Pour les communes de Briey, Mairy-Mainville, Trieux, Tucquegnieux et Audun-le-Roman

POLYMAG 03 82 46 03 11

Pour les communes de Auboué, Homécourt, Jœuf et Moutiers

ORNE THD 03 10 38 39 70

Pour Villerupt

RIV54 03 82 23 19 19



MULTIPRESTATION dont chaudière non solaire

MUST 09 69 39 50 89

(prix d'une communication locale)



ASCENSEURS

OTIS 0 800 24 24 07

numéro d'appel gratuit à partir d'un poste fixe



CHAUFFAGE COLLECTIF

SOLEREC 03 55 51 00 10 24h/24 - 7j/7 (prix d'une communication locale)

Pour les résidences La Kaukenne à Briey, à Jarny Rimbaud, Erckmann & Chatrian, Groditz et Linkenheim, à Jœuf Le Héron, l'Aigrette, rue de Franchepré et bd Clémenceau, à Villerupt Les Acacias



CHAUFFAGE SOLAIRE

ENERLOR 03 83 57 47 90

Pour les résidences Les Solaire à Auboué, le Clos du Télégraphe à Giraumont, La Grande Fin à Homécourt, le Clos des Vergers à Jarny et Favaro à Villerupt



PORTE DE GARAGE COLLECTIF

BARRIERES AUTOMATIQUES

MULTITECH'S 06 07 39 16 87



VIDEO GARDIENNAGE

CVS 03 82 85 08 24

Uniquement à Jarny, résidences Clos des Vignes, Clos des Vergers, Groditz et Linkenheim, Jœuf, au 14,16 et 18 rue de Haropré et Villerupt (rue Alfred Mézières)

D'autres contacts utiles



DECHETTERIE

(dépôt des objets dont vous souhaitez vous débarrasser, sous certaines conditions)

Si vous résidez à Doncourt-lès-Conflans, Giraumont, Hatrive, Jarny, Labry, Valleroy, Moineville, vous êtes concernés par la déchetterie de Jarny, située ZI Rue Gustave Eiffel. Téléphone : 03 82 20 22 20

Si vous résidez à Auboué, Val de Briey, Homécourt, Jœuf, Moutiers, vous êtes concernés par la déchetterie de Homécourt, Zac du Haut des Tappes. Téléphone : 03 82 20 22 20

Si vous résidez à Trieux et Tucquegnieux, vous êtes concernés par la déchetterie de Trieux, Zac de la Haie, rue Marc Raty. Téléphone : 03 82 20 22 00

Si vous résidez à Villerupt, vous êtes concernés par la déchetterie d'Audun le Tiche, RD16, route d'Aumetz. Téléphone : 03 82 54 32 63

Si vous résidez à Audun le Roman, Piennes, vous êtes concernés par la déchetterie de Piennes, 10 bis rue du point du jour ZI La Mourrière. Téléphone : 03 82 22 75 33

Si vous résidez à Conflans-en-Jarnisy, vous êtes concernés par la déchetterie de Conflans-en-Jarnisy, avenue de la République. Téléphone : 03 82 20 84 61



APPELS D'URGENCE

■ **Urgences médicales** : le Samu 24h/24 en composant le 15

■ **Police** : le 17

■ **Incendie** : les pompiers au 18 ou 112

■ **Fuite de gaz** : le service sécurité et dépannage de Gaz de France au 0 800 47 33 33 (appel gratuit depuis un poste fixe) et les pompiers au 18, en cas de blessés ou si le problème semble très grave.

■ **Personnes sourdes ou malentendantes : victimes ou témoins d'une situation d'urgence**, appelez le 114 : numéro d'urgence pour solliciter l'intervention des services de secours (en remplacement des 15, 17, 18).



CAF du lundi au vendredi, de 9h00 à 16h30

• 0 810 25 54 10 (Service 0,06€/min + prix appel)

• Pour les étudiants : 0 810 29 29 29 (Service 0,06€/min + prix appel)

Où retrouver ces informations et d'autres ?

Sur les panneaux d'affichage

Installés dans le hall de chaque résidence, ils réunissent de nombreuses informations utiles :

- les coordonnées de votre agence et des prestataires à votre service
- les coordonnées et heures de permanence de votre régisseur
- des informations sur l'entretien de votre résidence et des espaces extérieurs
- des informations sur les travaux en cours ou à venir
- les numéros d'appel d'urgence

Sur le site internet www.mmhabitat.fr

Pour vous informer et réaliser certaines opérations directement sur notre site internet :

- trouver des informations générales, notamment les coordonnées des prestataires en charge de certains équipements de votre logement
- télécharger les lettres d'information
- créer votre compte client très simplement. Munissez-vous de votre dernier avis d'échéance et de votre contrat de location où sont indiquées les informations nécessaires
- accéder aux offres de location et de vente
- connaître les différentes modalités de paiement de votre loyer

Votre compte client

Sur le site www.mmhabitat.fr, vous pouvez accéder à votre espace personnalisé pour :

- consulter l'historique de votre compte et les coordonnées des prestataires en charge de certains équipements de votre logement
- réaliser des paiements en ligne sécurisés

lettre d'informations des résidents de meurthe & moselle HABITAT

Directeur de la publication : Lionel MAHUET, directeur général.
Responsable de la rédaction : Fabrice GARLAND.
Illustrations : mmH - fotolia (Wavebreakmedia/Micro).
Impression : Imprimerie Thorax. Tirage : 2 000 exemplaires.
ISSN 1772-9122. Dépôt légal en cours.
meurthe & moselle HABITAT 33, boulevard de la Mothe
BP 80 610 54010 Nancy cedex - 03 83 17 55 55
meurthe & moselle HABITAT est un Office Public de l'Habitat.
SIREN 783 329 774 - R.C.S. Nancy