

la

mmH • DECEMBRE 2020

lettre

° numéro 98
spécial

> la lettre des résidents de meurthe & moselle HABITAT

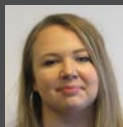
Votre interlocuteur à contacter
en fonction de votre localisation



Marine COLIN
responsable de site

Tomblaine : rues Desmoulins, Diderot, Guesde, Mozart, Paix (avenue), Robespierre et les résidences la Roselière, les terrasses de la Meurthe, Abimpré, les 4 saisons, cité Fruhins-holz, les Hauts de Tomblaine, Marenchène (sauf les rues Jean Vilar et Jacques Tati)

03 83 58 10 32
mcolin@mmhabitat.fr



Laetitia KARDAMOUCHE
responsable de site

Jarville : résidences Fonteno Park, Les Jardins Pré Fontanier, Les Symphonies, rues Jean-Philippe Rameau et Léo Delibes.
Tomblaine : résidences Marenchène (uniquement les rues Jean Vilar et Jacques Tati)

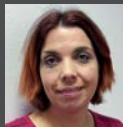
03 83 58 10 35
lkardamouche@mmhabitat.fr



Cédric DIDIERJEAN
responsable de site

Jarville : Jarville : rues Pasteur, Bizet, Gounod, 1 rue Lalo, rue Saint Saëns, Les Mélodies, 130 rue de la République, rue Varry, 88 Ilot Heymann, Saulxures-lès-Nancy

03 83 58 45 87
cdidierjean@mmhabitat.fr



Séverine DESCHAMPS
responsable de site

Blainville-sur-l'Eau, Dombasle, Gerbéviller, Pulnoy

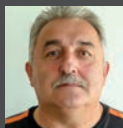
03 83 58 10 33
sdeschamps@mmhabitat.fr



Mathilde CREMEL
responsable de site

Avricourt, Azerailles, Baccarat, Badonviller, Cirey-sur-Vezouze, Damelevières, Hérimenil, Mont-sur-Meurthe, Varangéville

03 83 58 47 85
mcremel@mmhabitat.fr



Jean Luc MOTEL
gérant immeubles

à Azerailles, Baccarat, Badonviller, Cirey-sur-Vezouze

06 22 87 46 74
jlmotel@mmhabitat.fr

Permanence : les lundis et mercredis de 14h à 16h et vendredis de 9h à 11h. Point d'accueil à Baccarat, immeuble Tulipes, entrée 2F, rue de Glonville



Alexandre THELLIER
régisseur

à Jarville pour les résidences situées 1 rue Lalo, 2 à 8 rue Camille Saint-Saëns et 10 à 14 rue Léo Delibes

06 24 25 50 48
athellier@mmhabitat.fr

Permanence : du lundi au vendredi de 14h15 à 15h. Point d'accueil au 1 de la rue Lalo à Jarville



Camel MENAOM
gérant immeubles

à Tomblaine : Rues Jean Vilar, Jacques Tati, Diderot, Robespierre, Desmoulins, Jean Ferrat, Avenue Hasbergen

06 19 19 10 30
cmenaom@mmhabitat.fr

Permanence : lundi matin de 9h à 11h. Mercredi de 14h à 16h. Vendredi de 14h à 16h. Point d'accueil au 2 Rue Robespierre à Tomblaine

Vos prestataires
et contacts utiles
au dos

Gardons le contact!

Comme chaque année, nous vous adressons cette lettre d'information pour vous permettre de disposer de **contacts et numéros utiles**. Nous vous invitons à conserver précieusement ce document ou consulter notre site internet www.mmhabitat.fr pour une actualisation en temps réelle à la rubrique ESPACE LOCATAIRE.

Votre agence de proximité

Autour de Florence ALESSANDRINI, responsable de l'agence, 5 responsables de sites gèrent chacun un secteur de 500 à 600 logements pour assurer une gestion au quotidien de votre résidence. Des agents de propreté, gardiens, régisseurs ou gérants renforcent cette proximité sur certains secteurs. Pour mieux répondre à vos appels téléphoniques, nous généraliserons en 2021 la mise en place de serveurs vocaux interactifs pour vous **guider plus efficacement** vers l'interlocuteur recherché et réduire votre temps d'attente.

Le responsable de site, votre interlocuteur privilégié

Son rôle est important et peut vous venir en aide dans de nombreux domaines.

- gestion locative : loyer, charges, demande APL, visite avant échange de logement, visite conseil suite à préavis...
- problème de voisinage, de travaux, de propreté...

Il vous accompagne dans vos démarches tout au long de votre séjour, de votre entrée dans le logement jusqu'à votre départ. Pour le contacter, repérez votre lieu d'habitation dans la colonne ci-contre.

En cas d'urgence

En dehors des heures d'ouverture de l'agence, le week-end (du vendredi 17h30 au lundi 8h30) et les jours fériés, il suffit d'appeler le **03 83 93 33 89**. Ce numéro d'appel est à utiliser pour des problèmes liés à la sécurité des biens et des personnes. Ce service ne remplace ni celui des pompiers ni celui du Samu, qui doivent toujours être contactés en cas d'accident grave.



Les membres du Conseil d'Administration de meurthe & moselle HABITAT ont procédé à l'élection de Valérie

PHOTO C. REGEL - C054

BEAUSERT-LEICK en qualité de Présidente. Succédant à Mathieu KLEIN, la Présidente du Conseil départemental a souligné l'engagement constructif et solidaire de mmH pour relever les défis sociaux et écologiques au côté des élus et des territoires, particulièrement dans la période que nous traversons. Lors de cette séance, Pierre BAUMANN, conseiller départemental, a été désigné Vice-Président.

Florence ALESSANDRINI
responsable d'agence
Jarville-Tomblaine



Agence de Jarville-Tomblaine
2, rue Jean-Philippe Rameau à Jarville

03 83 58 45 85

Public reçu de 9 à 12h et de 13h30 à 17h du lundi au vendredi. Accueil téléphonique de 8h30 à 12h et de 13h30 à 17h30.

Pour disposer d'informations en grand nombre, suivre l'actualité de mmH, connaître nos services proposés, accédez à votre compte client... consultez nos différents canaux digitaux



VOTRE AGENCE DE PROXIMITÉ



Lors de votre prochaine visite à l'agence, pensez à maintenir une distance d'un mètre entre les personnes. Un gel hydroalcoolique est à votre disposition.

Votre satisfaction est notre priorité



www.afnor.org

Pour votre sérénité, le contrat MULTIPRESTATION

Pour vous faciliter la vie, mmH a souscrit des contrats inclus dans les charges : chaudière, chauffe-bain, robinetterie et ramonage des conduits.

Vous bénéficiez ainsi d'un seul rendez-vous pour la visite d'entretien annuel, d'une sécurité renforcée, d'économies d'énergies et de dépannages assurés 24h/24 toute l'année.

Pour favoriser la tranquillité résidentielle LE VIDEO-GARDIENNAGE

Depuis 2013, mmH a mis en place un système de vidéo-gardiennage des entrées des immeubles et parkings souterrains, installé en fonction des besoins. Les sites retenus sont choisis pour préserver la tranquillité des locataires et donc réduire les nuisances et les dégradations. La société en charge de ce dispositif est habilitée par mmH à interpeller les fautifs de troubles par haut-parleur et à contacter, si nécessaire, les forces de l'ordre.

A propos du loyer

En cas de difficultés dans le paiement de votre loyer : n'attendez pas ! Contactez-nous au 03 83 17 55 29. Nous pourrions vous conseiller, étudier les possibilités de règlement et vous aider dans vos démarches.

lettre d'informations des résidents de meurthe & moselle HABITAT
 Directeur de la publication : Lionel MAHUET, directeur général.
 Responsable de la rédaction : Fabrice GARLAND.
 Illustrations : mmH - fotolia (Wavebreakmedia/Micro).
 Impression : imprimerie Thorax. Tirage : 2 500 exemplaires.
 ISSN 1772-9122. Dépôt légal en cours.
 meurthe & moselle HABITAT 33, boulevard de la Mothe
 BP 80 610 54010 Nancy cedex - 03 83 17 55 55
 meurthe & moselle HABITAT est un Office Public de l'Habitat.
 SIREN 783 329 774 - R.C.S. Nancy

Des prestataires à contacter directement



ANTENNES TV COLLECTIVES /
RESEAU CABLE
NUMERICABLE 39 90 de 8h à 22h, 7j/7
 (prix d'une communication locale)



MULTIPRESTATION dont chaudière non solaire
MUST 09 69 39 50 89
 (prix d'une communication locale)



ASCENSEURS
OTIS 0 800 24 24 07
 numéro d'appel gratuit à partir d'un poste fixe



CHAUFFAGE COLLECTIF
SOLOREC 03 55 51 00 10
 (prix d'une communication locale)
24h/24 - 7j/7

uniquement à Cirey-sur-Vezouze, résidence Emilie du Chatelet ; Damelevières, résidence Le Manet ; Dombasle, résidence Tivoli; Jarville, résidences Les Symphonies et Les Mélodies et à Varangéville, rue Victor Hugo



CHAUDIERE INDIVIDUELLE SOLAIRE
ENERLOR 03 83 57 47 90
 uniquement à Tomblaine, résidences Marenchène



PORTE DE GARAGE COLLECTIF
 BARRIERES AUTOMATIQUES
MULTITECH'S 06 07 39 16 87



VIDEO GARDIENNAGE
CVS 03 82 85 08 24

A Tomblaine, 19 et 25 rue Camille Desmoulins, 1 à 9 et 11, 13, 15 rue Diderot, 2 rue Robespierre et résidences La Roselière.
 A Jarville, 1 et 2 à 8 rue Camille Saint Saëns, 16 à 26 rue Delibes, 17 rue Delibes, 1 rue Lalo, 6 rue Rameau, 1 rue Gounod, résidences de l'îlot Heymann et Mélodies.
 A Dombasle, les résidences Les Chardons, Les Bleuets et Les Pervenches.
 A Saulxures, 1 Degas et parking souterrain.
 A Varangéville, 25 à 29 rue Victor Hugo.
 A contacter en cas de troubles de la tranquillité dans les parties communes (voir explications ci-contre).

D'autres contacts utiles



DECHETTERIE
 (dépôt des objets dont vous souhaitez vous débarrasser, sous certaines conditions)

Pour les résidents mmH des communes de Jarville, Pulnoy, Saulxures-lès-Nancy, Tomblaine, vous pouvez vous rendre aux déchetteries du territoire du Grand Nancy muni obligatoirement de votre carte d'accès (rendez-vous sur le site internet de la Métropole du Grand Nancy pour tout renseignement).

Pour les résidents des communes ci-dessous, renseignements en mairie ou auprès de votre communauté de communes.

- Dombasle-sur-Meurthe et Varangéville, déchetterie à Dombasle, avenue des Vosges
- Blainville-sur-L'eau, Damelevières, Mont-sur-Meurthe, nouvelle déchetterie à l'entrée de Blainville, rue de Mont-sur-Meurthe
- Gerbéviller et Héréménil, déchetterie à Lunéville, rue du Pré Contal, derrière l'Eléphant Bleu
- Avricourt, Badonviller, Cirey-sur-Vezouze, déchetterie à Barbas, route départementale 20C, entre Barbas et Harbouey
- Azerailles et Baccarat, déchetterie à Baccarat, zone artisanale Baccarat/Bertrichamps



APPELS D'URGENCE

- **Urgences médicales** : le Samu 24h/24 en composant le **15**
- **Police** : le **17**
- **Incendie** : les pompiers au **18** ou **112**
- **Fuite de gaz** : le service sécurité et dépannage de Gaz de France au **0 800 47 33 33** (appel gratuit depuis un poste fixe) et les pompiers au **18**, en cas de blessés ou si le problème semble très grave.
- **Personnes sourdes ou malentendantes : victimes ou témoins d'une situation d'urgence**, appelez le **114** : numéro d'urgence pour solliciter l'intervention des services de secours (en remplacement des 15, 17, 18).



CAF du lundi au vendredi, de 9h00 à 16h30

- 0 810 25 54 10 (Service 0,06€/min + prix appel)
- Pour les étudiants : 0 810 29 29 29 (Service 0,06€/min + prix appel)

Où retrouver ces informations et d'autres ?

Sur les panneaux d'affichage

Installés dans le hall de chaque résidence, ils réunissent de nombreuses informations utiles :

- les coordonnées de votre agence et des prestataires à votre service
- les coordonnées et heures de permanence de votre régisseur
- des informations sur l'entretien de votre résidence et des espaces extérieurs
- des informations sur les travaux en cours ou à venir
- les numéros d'appel d'urgence

Sur le site internet www.mmhabitat.fr

Pour vous informer et réaliser certaines opérations directement sur notre site internet :

- trouver des informations générales, notamment les coordonnées des prestataires en charge de certains équipements de votre logement
- télécharger les lettres d'information
- créer votre compte client très simplement. Munissez-vous de votre dernier avis d'échéance et de votre contrat de location où sont indiquées les informations nécessaires
- accéder aux offres de location et de vente
- connaître les différentes modalités de paiement de votre loyer

Votre compte client

Sur le site www.mmhabitat.fr, vous pouvez accéder à votre espace personnalisé pour :

- consulter l'historique de votre compte et les coordonnées des prestataires en charge de certains équipements de votre logement
- réaliser des paiements en ligne sécurisés