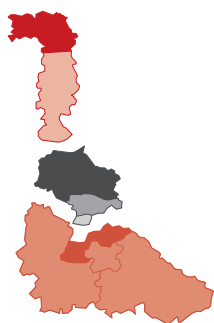


> la lettre des résidents de meurthe & moselle **HABITAT**



## meurthe & moselle HABITAT et vous à qui s'adresser ?

Pour satisfaire aux engagements de la charte Qualité, nous vous communiquons toutes les coordonnées utiles pour faciliter vos démarches et vos contacts avec nos services de proximité. Le territoire Nord duquel vous dépendez est divisé en 2 agences de proximité. Repérez votre commune sur la carte et contactez votre chargé de secteur.

### Votre agence

Autour de François MOLINERO, responsable du territoire Nord, une équipe prend en charge l'entretien et la maintenance des immeubles, veille au maintien de la propreté et de votre cadre de vie.

■ Pour vous accompagner et simplifier vos démarches tout au long de votre séjour, de votre entrée dans le logement jusqu'à votre départ

■ Pour répondre à vos demandes courantes en matière de

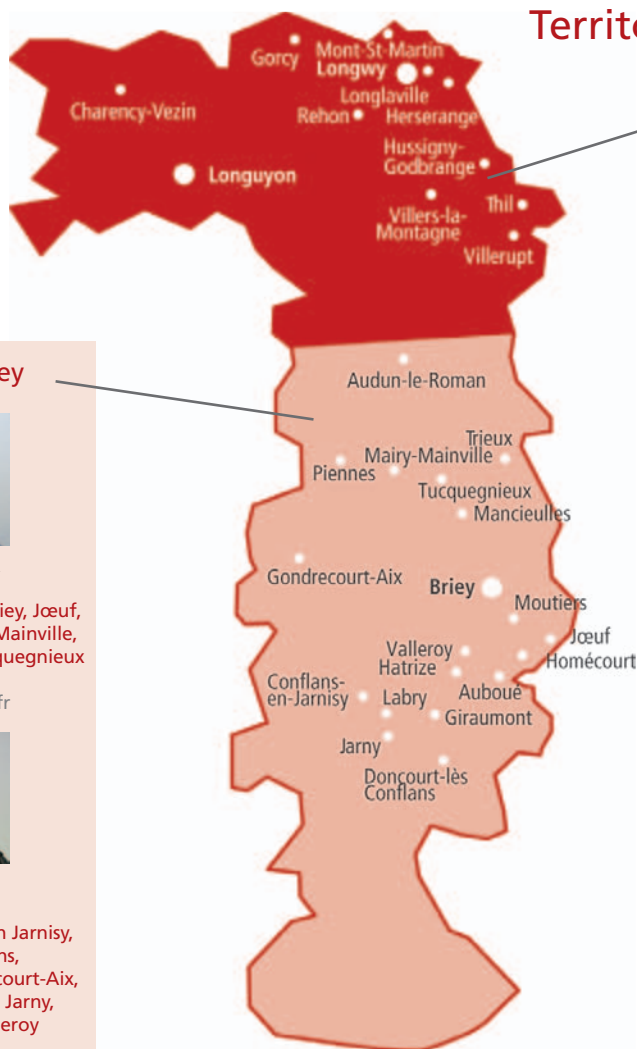
- gestion locative  
loyer, charges, APL, échange de logement, préavis...

- problèmes de voisinage, de travaux, propreté & cadre de vie

### Vos interlocuteurs

Les chargés de secteur  
(voir leurs coordonnées ci-contre)

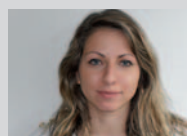
### Territoire Nord



#### Agence de Longwy



**Aurélie MOREL**  
chargée du secteur  
Longwy (quartier Voltaire)  
03 82 25 87 42  
amorel@mmhabitat.fr



**Anaïs TRIPODI**  
chargée de secteur  
Charency-Vezin, Gorcy,  
Hussigny-Godbrange, Longuyon,  
Mont Saint Martin, Rehon, Thil,  
Villers la Montagne, Villerupt  
03 82 25 87 48  
atripodi@mmhabitat.fr



**Jonathan DOLISY**  
chargé de secteur  
Herserange, Longlaville et Longwy  
(hors quartier Voltaire)  
03 82 25 92 02  
jdolisy@mmhabitat.fr

#### Agence de Briey



**Anémone BOUR**  
chargée de secteur  
Audun le Roman, Briey, Jœuf,  
Mancieulles, Mairy-Mainville,  
Piennes, Trieux, Tucquegnieux  
03 82 20 39 07  
abour@mmhabitat.fr



**Laure ANDRE**  
chargée de secteur  
Auboué, Conflans en Jarnisy,  
Doncourt les Conflans,  
Giraumont, Gondrecourt-Aix,  
Hatrize, Homécourt, Jarny,  
Labry, Moutiers, Valleroy  
03 82 20 39 03  
landre@mmhabitat.fr



**François MOLINERO**  
responsable Territoire Nord



**Jean-Luc DI BLASI**  
responsable agence  
Longwy  
jldibiasi@mmhabitat.fr



**Emmanuel NOEL**  
responsable agence  
Briey  
enoel@mmhabitat.fr

VOTRE AGENCE  
DE PROXIMITÉ

Pour une demande ou  
un échange de logement

VOS INTERLOCUTEURS

agence de Longwy



Catherine DESINDE  
conseillère commerciale  
03 82 25 92 09  
06 24 33 57 12  
cdesinde@mmhabitat.fr



Nathalie MICHEL  
conseillère commerciale  
03 82 25 92 08  
06 03 05 86 50  
nmichel@mmhabitat.fr

agence de Briey



Céline ZAWADZKI  
conseillère commerciale  
03 82 20 39 06  
06 87 62 12 07  
czawadzki@mmhabitat.fr



Gérard ROUSSEL  
médiateur  
sur le secteur de Longwy  
03 82 25 87 46  
geroussel@mmhabitat.fr

contrat MULTIPRESTATION  
une nouveauté mmH  
pour vous simplifier la vie

Vous bénéficiez désormais d'un nouveau contrat pour l'entretien de votre chaudière, votre chauffe-bain, la robinetterie, le ramonage des conduits de fumées.

Un seul rendez-vous pour la visite d'entretien annuel, une sécurité renforcée, des économies d'énergies et des demandes de dépannages pris en compte 24h/24 toute l'année.



SITE INTERNET  
[mmhabitat.fr](http://mmhabitat.fr)

lettre d'informations des résidents  
de meurthe & moselle HABITAT

Directeur de la publication : Jean-Paul CRUCIANI, directeur général. Responsable de la rédaction : Fabrice GARLAND. Illustrations : mmH. Impression : Atelier Lorrain. Tirage : 6000 exemplaires. ISSN 1772-9122. Dépôt légal n°1593 mmH 33, boulevard de la Mothe BP 80 610 54010 Nancy cedex - 03 83 17 55 55 - meurthe & moselle HABITAT est un Office Public de l'Habitat SIREN 783 329 774 R.C.S. Nancy Impression sur papier PEFC / 10-31-1260 par des ateliers certifiés PEFC / 1-013



+ d'infos > [www.mmhabitat.fr](http://www.mmhabitat.fr)

# Informations & Contacts utiles

à Longwy

résidence Turenne 6, rue Molière 03 82 25 92 00

à Briey

15 bis, rue de Lorraine 03 82 20 39 00

du lundi au vendredi de 8h à 12h30 et de 13h30 à 17h30

## Loyer

Si vous rencontrez des difficultés dans le paiement de votre loyer, nos chargées de recouvrement se tiennent à votre disposition :

Pour l'agence de Briey

Nathalie GIROT 03 83 17 55 58 [ngirot@mmhabitat.fr](mailto:ngirot@mmhabitat.fr)

Pour l'agence de Longwy

Katia LE BARON 03 83 17 55 51 [klebaron@mmhabitat.fr](mailto:klebaron@mmhabitat.fr)

## Vie de quartier

Un médiateur (*coordonnées ci-contre*) est à votre service pour assurer une présence active, et, quand il le faut, rappeler des règles de bon voisinage. Il s'investit aussi pour favoriser le lien entre les habitants.

## Des prestataires à votre service à contacter directement



ANTENNES TV COLLECTIVES / RESEAU CABLE

NUMERICABLE 39 90 de 8h à 22h, 7j/7 (prix d'une communication locale)

sauf pour les communes ci-dessous

RIVES 54 03 82 23 19 19

Hussigny-Godbrange, Longlaville, Herserange, Thil, Villerupt, Mont-Saint-Martin

POLYMAG 03 82 46 03 11

Tucquegnieux, Trieux (les Terrasses du Chevillon), Hatrize

MULTIPRESTATION

IDEX 03 82 20 79 83



ASCENSEURS

OTIS 0 800 24 24 07



CHAUFFAGE COLLECTIF

DALKIA 0 811 902 424

ENERLOR 03 83 57 47 90

uniquement pour la résidence

Clos des Vergers à Jarny



CHAUDIERE INDIVIDUELLE SOLAIRE

ENERLOR 03 83 57 47 90



PORTE DE GARAGE COLLECTIF

BARRIERES AUTOMATIQUES

MULTITECH 06 07 39 16 87



DECHETTERIE

Contactez votre mairie ou

la Communauté de Communes.



APPELS D'URGENCE

Gaz : N° d'urgence de GrDF

0 800 47 33 33

(appel gratuit depuis un poste fixe)

Samu : 15 / Police : 17 / Pompiers : 18

## Un problème technique dans votre logement ?

Contactez directement votre chargé de secteur ou l'accueil de votre agence de proximité qui ne manquera pas de prendre en charge votre demande.

En dehors des heures d'ouverture (soit en semaine entre 12h30-13h30 et 17h30-8h, le week-end et pendant les jours fériés), vous pouvez contacter notre permanence d'urgence au 03 83 93 33 89 pour des problèmes liés à la sécurité des biens et des personnes.

**Rappelez-vous que l'entretien technique de la chaudière, de la robinetterie, de la VMC est assuré par des prestataires que vous pouvez joindre directement en cas de problème (coordonnées ci-contre)**

**Pour les équipements des parties communes (ascenseur, TV, porte de garage, barrière automatique) les prestataires sont à joindre directement en cas de dysfonctionnement (coordonnées ci-contre)**

**Pour améliorer la qualité de service, mmh s'engage à enregistrer toutes vos demandes, à en accusé réception et à déclencher une intervention :**

- Sans délai, si votre sécurité ou celle de vos biens est en cause,
- Sous 3 jours en cas d'anomalies graves (pouvant porter atteinte à votre confort quotidien)
- Sous 10 jours pour les anomalies courantes (ne gênant pas le confort quotidien)
- Et dans les délais propres à chacun des contrats d'entretien.

**Selon la nature et l'urgence du problème, nous engagerons les actions suivantes :**

- Mise en place de mesures de sécurité
- Prise de rendez-vous pour effectuer un constat
- Missionner une entreprise qualifiée pour faire réaliser les travaux. Vous serez informé des coordonnées de l'entreprise qui devra prendre rendez-vous avec vous.

**Toutes réclamations écrites adressées au siège ou aux agences de proximité feront l'objet également d'un enregistrement et de l'envoi d'un accusé de réception sous 8 jours.**