

la

mmH • MARS 2019

lettre

° numéro 90
spécial

> la lettre des résidents de meurthe & moselle HABITAT



Votre interlocuteur à contacter
en fonction de votre localisation



Anne-Laure BOUAFIA
responsable de site
Allain, Colombey-les-Belles,
Foug, Nancy, Saulxures-lès-
Vannes, Vandœuvre (Solatium,
Bella Vista, 1 à 4 Haarlem, 1 à 3 Bréda),
Vannes-le-Châtel
03 83 58 49 61
albouafia@mmhabitat.fr



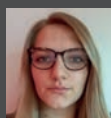
Rachid BENACHER
responsable de site
Vandœuvre (6 à 16 Hollande,
1,3,5,7 Amsterdam, Flandres,
18 rue Tonneau, 22 et 32 rue Maconnais),
Villers-lès-Nancy (Clairlieu)
03 83 58 49 58
rbenacher@mmhabitat.fr



Jeanne GOURAUD
responsable de site
Vandœuvre (9,11,13 Amsterdam,
Jonquilles, résidence Lorraine),
Villers-lès-Nancy (avenue de Brabois,
bid Cattenoz, rue du Lt Schmitt, rue de la
Carrière, résidences Suffren, Plein Soleil,
villas de Phebus, Clos de la Carrière et
Les Vignes)
03 83 58 49 65
jgouraud@mmhabitat.fr



Jean-Paul VO
responsable de site
Roville-devant-Bayon, Favières,
Tantonville, Vandœuvre (2,4,18 Hollande),
Vézelise, Xirocourt
03 83 58 49 64
jpvo@mmhabitat.fr



Estelle BRIGNOLI
responsable de site
Bainville-sur-Madon, Chaligny,
Heillecourt, Laneuveville-devant-Nancy,
Ludres, Messein, Neuves-Maisons,
Vandœuvre (1,2,3 Marken)
03 83 58 49 51
ebrignoli@mmhabitat.fr



Olivier DEMONCHEAUX
gérant d'immeubles
à Villers-lès-Nancy, quartier Clairlieu
03 83 58 49 53
odemoncheaux@mmhabitat.fr

Permanence : lundi et mercredi de 14h à 16h et
vendredi de 9h à 11h.

Point d'accueil à la résidence Royaumeont,
11 boulevard Valtriche à Villers-lès-Nancy

Vos prestataires
et contacts utiles
au dos

Une agence de proximité à Vandœuvre pour mieux vous servir !

Votre agence a été transformée pour offrir une plus grande qualité d'accueil, de confidentialité et de confort. Autour de Christelle LARUE, responsable d'agence, 5 responsables de sites gèrent un secteur de 500 à 600 logements pour assurer une gestion au quotidien de votre résidence.

Le rôle du responsable de site

C'est votre interlocuteur privilégié pour toutes vos demandes courantes en matière de :

- gestion locative : loyer, charges, demande APL, visite avant échange de logement, visite conseil suite à préavis...
- problème de voisinage, de travaux, de propreté...

Il vous accompagne dans vos démarches tout au long de votre séjour, de votre entrée dans le logement jusqu'à votre départ.

Le responsable de site est le garant de la qualité de votre environnement, de la pérennité et de l'attractivité de votre résidence, ainsi que de la qualité du service qui vous est rendue.

Des services renforcés sur le terrain

Autour du responsable de site, des agents de propreté, gardiens, régisseurs ou gérants renforcent la gestion de proximité sur certains secteurs pour garantir la qualité de votre cadre de vie. En 2019, pour mieux répondre à vos appels téléphoniques, l'agence de proximité sera dotée d'un serveur vocal interactif pour vous **guider plus efficacement** vers l'interlocuteur recherché et réduire votre temps d'attente.

Pour joindre mmH en cas d'urgence

Il suffit d'appeler le **03 83 93 33 89** en dehors des heures d'ouverture des agences, le week-end (du vendredi 17h30 au lundi 8h30) et les jours fériés. Ce numéro d'appel est à votre disposition 24h/24 et 7j/7, à ne contacter que pour des problèmes liés à la sécurité des biens et des personnes. Ce service ne remplace ni celui des pompiers ni celui du Samu, qui doivent toujours être contactés en cas d'accident grave.

Christelle LARUE
responsable d'agence
Vandœuvre



Agence de Vandœuvre

1, allée de Marken

03 83 58 49 50

Du lundi au vendredi de 8h30 à 12h
et de 13h30 à 17h30

Votre satisfaction
est notre priorité
**ENGAGEMENT
DE SERVICE**
QUALIBAIL
REF. 113
AFNOR CERTIFICATION
www.afnor.org

mmh
meurthe & moselle HABITAT



VOTRE AGENCE DE PROXIMITÉ

Pour votre sérénité, le contrat MULTIPRESTATION

Pour vous faciliter la vie, mmH a souscrit des contrats inclus dans les charges : chaudière, chauffe-bain, robinetterie et ramonage des conduits. Vous bénéficiez ainsi d'un seul rendez-vous pour la visite d'entretien annuel, d'une sécurité renforcée, d'économies d'énergies et de dépannages assurés 24h/24 toute l'année.

Pour favoriser la tranquillité résidentielle LE VIDEO-GARDIENNAGE

Depuis 2013, mmH a mis en place un système de vidéo-gardiennage des entrées des immeubles et parkings souterrains, installé en fonction des besoins. Les sites retenus sont choisis pour préserver la tranquillité des locataires et donc réduire les nuisances et les dégradations. La société en charge de ce dispositif est habilitée par mmH à interpeller les fautifs de troubles par haut-parleur et à contacter, si nécessaire, les forces de l'ordre.

A propos du loyer

En cas de difficultés dans le paiement de votre loyer : n'attendez pas ! Contactez-nous au 03 83 17 55 29. Nous pourrions vous conseiller, étudier les possibilités de règlement et vous aider dans vos démarches.

Des prestataires à contacter directement



ANTENNES TV COLLECTIVES /
RESEAU CABLE

NUMERICABLE 39 90 de 8h à 22h, 7j/7
(prix d'une communication locale)



MULTIPRESTATION dont chaudière non solaire

MUST 09 69 39 50 89
(prix d'une communication locale)



ASCENSEURS

OTIS 0 800 24 24 07
numéro d'appel gratuit à partir d'un poste fixe



CHAUFFAGE COLLECTIF
EIFFAGE ENERGIE THERMIE

03 83 18 11 50 du lundi au vendredi 8h-12h et 13h30-17h30
0 806 110 666 en dehors des horaires ci-dessus
Sauf pour l'eau chaude et le chauffage des immeubles du quartier Vand'Est DALKIA/SEEV 0 811 902 424



CHAUFFAGE COLLECTIF SOLAIRE
ENERLOR 03 83 57 47 90



CHAUDIERE INDIVIDUELLE SOLAIRE
ENERLOR 03 83 57 47 90



PORTE DE GARAGE COLLECTIF
BARRIERES AUTOMATIQUES
MULTITECH'S 06 07 39 16 87



VIDEO GARDIENNAGE

CVS 03 82 85 08 24
(prix d'une communication locale)
A Vandœuvre, quartier Vand'Est au 1, 2, 3 Marken / 3, 5, 7, 9, 11 Jonquilles / 2, 4 et 18 Hollande / 1, Flandres / 1, 2, 3, 4 Haarlem et 1 Amsterdam.
A Villers-lès-Nancy, parkings souterrains de la résidence Plein Soleil, résidence des Vignes pour les entrées A, B, C et D et le parking souterrain, résidences Maximim, Royaumont et Le Thoronnet.
A contacter en cas de troubles de la tranquillité dans les parties communes. (voir explications ci-contre).

D'autres contacts utiles



DECHETTERIE

(dépôt des objets dont vous souhaitez vous débarrasser, sous certaines conditions) Nécessité de se munir d'une carte d'accès.

Pour les résidents mmH des communes de Heillecourt, Ludres, Laneuveville, Vandœuvre, Villers, vous pouvez vous rendre aux déchetteries du territoire du Grand Nancy muni obligatoirement de votre carte d'accès (rendez-vous sur le site internet de la Métropole du Grand Nancy pour tout renseignement).

Pour les résidents des communes ci-dessous, renseignements en mairie ou auprès de votre communauté de communes.

- Bainville-sur-Madon, Chaligny, Messein, Neuves-Maisons, nouvelle déchetterie (fin 2016) à Neuves-Maisons, parc Moselle Rive Gauche
- Foug, déchetterie à Toul, route départementale 904
- Allain, Colombey-lès-Belles, Favières, Saulxures-lès-Vannes, Vannes-le-Châtel, déchetterie à Allain, zone En Prave, à la sortie de Colombey-lès-Belles, en direction de Toul
- Roville-devant-Bayon, Vézelize, Xirocourt, déchetterie à Tantonville, route départementale 9C, entre Tantonville et Ormelmont



APPELS D'URGENCE

- Urgences médicales : le Samu 24h/24 en composant le 15
- Police : le 17
- Incendie : les pompiers au 18 ou 112
- Fuite de gaz : le service sécurité et dépannage de Gaz de France au 0 800 47 33 33 (appel gratuit depuis un poste fixe) et les pompiers au 18, en cas de blessés ou si le problème semble très grave.
- Personnes sourdes ou malentendantes : victimes ou témoins d'une situation d'urgence, appelez le 114 : numéro d'urgence pour solliciter l'intervention des services de secours (en remplacement des 15, 17, 18).



CAF 0 820 255 410 (0.118€ la minute) et sur www.caf.fr muni du numéro d'allocataire et du code confidentiel.

Où retrouver ces informations et d'autres?

Sur les panneaux d'affichage

Installés dans le hall de chaque résidence, ils réunissent de nombreuses informations utiles :

- les coordonnées de votre agence et des prestataires à votre service
- les coordonnées et heures de permanence de votre régisseur
- des informations sur l'entretien de votre résidence et des espaces extérieurs
- des extraits du règlement d'habitation en vigueur
- des informations sur les travaux en cours ou à venir
- les numéros d'appel d'urgence

Sur le site internet www.mmhabitat.fr

Pour vous informer et réaliser certaines opérations directement sur notre site internet :

- trouver des informations générales
- télécharger les lettres d'information
- créer votre compte client très simplement. Munissez-vous de votre dernier avis d'échéance et de votre contrat de location où sont indiquées les informations nécessaires
- accéder aux offres de location et de vente
- connaître les différentes modalités de paiement de votre loyer

Votre compte client

Sur le site www.mmhabitat.fr, vous pouvez accéder à votre espace personnalisé pour :

- consulter l'historique de votre compte
- réaliser des paiements en ligne sécurisés

lettre d'informations des résidents de meurthe & moselle HABITAT

Directeur de la publication : Lionel MAHUET, directeur général.
Responsable de la rédaction : Fabrice GARLAND.
Illustrations : mmH - fotolia (WavebreakmediaMicro).
Impression : imprimerie Thorax. Tirage : 2 000 exemplaires.
ISSN 1772-9122. Dépôt légal en cours.
meurthe & moselle HABITAT 33, boulevard de la Mothe
BP 80 610 54010 Nancy cedex - 03 83 17 55 55
meurthe & moselle HABITAT est un Office Public de l'Habitat.
SIREN 783 329 774 - R.C.S. Nancy

Retrouvez-nous sur



Nouveaux programmes, services à la clientèle, événements...